

■ CARACTÉRISTIQUES GÉNÉRALES

Les connecteurs unipolaires CS sont conçus pour des applications à très basse tension (inférieure à 50 V a.c. ou 120 V d.c.). Leur connexion et déconnexion doivent impérativement être effectuées hors charge.

Les contacts de socle ne sont pas protégés (IPOX suivant la norme CEI/EN 60529).

■ AVERTISSEMENTS

- Ces appareils doivent être installés par un électricien qualifié, dans le respect des normes d'installation applicables et du présent mode d'emploi.
- Utiliser une section de conducteur correspondant aux caractéristiques de la charge.
- Un sertissage manuel peut ne pas assurer une bonne continuité. Tout défaut dans le sertissage peut provoquer une élévation de température dommageable à la durée de vie du produit. Utiliser une pince hydraulique.
- Lors du serrage des cosses, le couple ne doit pas être transmis à l'isolant de l'appareil : maintenir l'arrière du contact à l'aide d'une clé appropriée.
- Respecter les couples de serrage.
- Ces appareils ne doivent être employés que conformément à leur destination et dans le respect des opérations de connexion et déconnexion.

- Les appareils **Marechal** ne doivent être connectés qu'à des appareils complémentaires **Marechal**. Tout remplacement de composants doit être réalisé exclusivement avec des pièces d'origine **Marechal**.

■ INSTALLATION

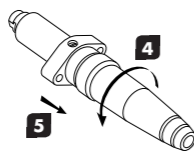
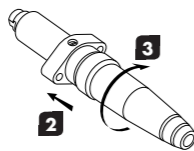
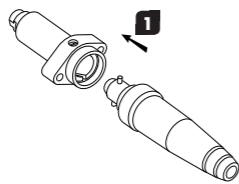
- Dénuder le conducteur en fonction de la cosse utilisée.
- Sertir la cosse fileté ou la cosse à œillet à l'aide d'une matrice appropriée au standard de la cosse (NFC 20-130 ou VDE 0220 ou autre). Un double sertissage hexagonal est recommandé. Pour les cosses filetées, ne pas sertir au-delà du trait.

	Longueur de dénudage (mm)	Couple de serrage N.m
CS2	18	34
CS3	18	39
CS5	18	39

- Faire glisser le manchon en néoprène afin que les têtes de vis s'emboîtent dans les encoches prévues (CS2 et CS3) ou que le corps du contact s'emboîte dans son logement (CS5). Une faible quantité de lubrifiant sur l'extrémité du câble peut aider au glissement.

■ FONCTIONNEMENT

Introduire la fiche dans le socle puis la faire tourner d'un quart de tour dans le sens des aiguilles d'une montre jusqu'à ce qu'elle soit verrouillée. Tourner la fiche d'un quart de tour dans le sens inverse des aiguilles d'une montre pour la retirer.



■ MAINTENANCE

- Contrôler la propreté des surfaces de contact. Éliminer tout dépôt à l'aide d'un chiffon propre ou la toile émeri très fine. Remplacer les contacts en cas de dégradation.

■ DÉCLARATION DE CONFORMITÉ

Ces appareils utilisent la technologie **Marechal**. Ils ont été conçus, fabriqués et contrôlés dans le strict respect des exigences des règles et des normes internationales et européennes et en particulier de la Directive Européenne Basse Tension 2006/95/CE. Ils portent le marquage CE quand il est applicable.

Note : Le marquage CE ne s'applique pas aux pièces de rechange et composants vendus séparément.

Lorsqu'ils entrent dans son champ d'application :

Nous,
MARECHAL ELECTRIC S.A.,
5 avenue de Presles - F-94417 Saint-Maurice Cedex – France

Déclarons que les CS satisfont aux dispositions de la Directive européenne Basse Tension 2006/95/CE et aux décrets d'application dans les États Membres.

Année d'apposition du marquage CE :
CS2 – CS3 – CS5 : 1993

Saint Maurice
Le Responsable Qualité
MARECHAL ELECTRIC S.A.

■ RESPONSABILITÉ

Dans le cas où les appareils **Marechal** sont associés à des appareils ou pièces détachées autres que **Marechal**, le marquage CE est invalide et la responsabilité de MARECHAL ELECTRIC S.A. ne pourra être engagée.

La responsabilité de MARECHAL ELECTRIC S.A. est strictement limitée aux obligations expressément convenues dans ses conditions générales de vente. Toutes les pénalités et indemnités qui y sont prévues auront la nature de dommages intérêts forfaitaires, libératoires et exclusifs de toute autre sanction.



MARECHAL ELECTRIC S.A. est membre de l'association internationale des fabricants de connecteurs électriques à contacts en bout BECMA. www.becma.ch

■ GENERAL

The CSs single-pole connectors are designed for Extra Low Voltage applications (below 50 V a.c. ou 120 V d.c.).

The connection and disconnection must imperatively be preformed off-load. Socket-outlet contacts are not protected (IPOX according to IEC/EN 60529 standard).

■ WARNINGS

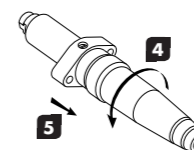
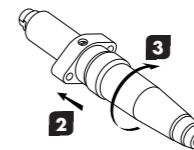
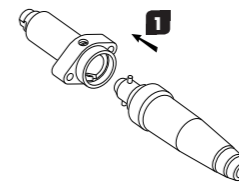
- *These accessories must be installed by a qualified electrician, according to applicable installation standards and to the present instruction sheet.*
- *Use a conductor cross-section suitable for the load.*
- *Hand crimping may not produce an adequate bond. Any play in the fitting may cause an excessive temperature rise which may shorten the lifespan of the device. Use a hydraulic crimping tool.*
- *The tightening torque must not be transmitted to the insulating part of the accessory. Maintain the rear of the contact with a suitable key while tightening.*
- *Respect tightening torques.*
- *These accessories must be used according to their designed destination, in a strict respect of the required operation of connection and disconnection.*
- *Marechal accessories must be used with Marechal complementary accessories only. Any repair or service must be achieved with genuine Marechal parts only.*

■ INSTALLATION

- *Strip the conductor according to the ferrule used.*
- *Crimp the threaded lug or the ferrule with an appropriate die (NFC 20-130 or VDE 0220 or another). A double hexagonal crimping is recommended. For threaded lugs, do not crimp beyond the line.*
- *Slide the neoprene sleeve so that the screw heads fit into the slots provided (CS2 and CS3), or the contact body fits into the groove (CS5). A small amount of wire pulling lubricant may make sliding easier.*

■ OPERATION

Insert plug into receptacle or inlet into connector and rotate 1/4 turn clockwise until locked. Rotate anticlockwise to disconnect.



■ MAINTENANCE

- *Check the cleanliness of contact surfaces. Any deposit can be rubbed off with a clean cloth or a fine emery cloth. If necessary, replace damaged contacts.*

■ DECLARATION OF CONFORMITY

These accessories use the Marechal technology. They have been designed, manufactured and controlled in a strict respect of the requirements and rules of international and European standards and particularly the European Low Voltage Directive 2006/95/EC. They bear the CE marking whenever applicable.

Note: The CE marking does not apply to spare parts and components supplied separately.

Whenever these accessories fall within its scope:

We,
MARECHAL ELECTRIC S.A.,
5 avenue de Presles - F-94417 Saint-Maurice Cedex – France

Declare that the CS satisfy the measures set in the European Low Voltage Directive 2006/95/EC and in the application decrees of Member States.

*Affixing year of CE marking:
CS2 – CS3 – CS5: 1993*

Saint Maurice
Quality Manager
MARECHAL ELECTRIC S.A.

■ RESPONSIBILITY

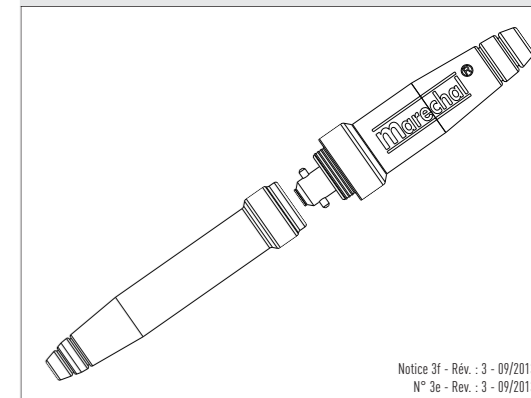
In the case Marechal accessories are associated with accessories or spare parts other than from Marechal the CE marking is invalidated and MARECHAL ELECTRIC S.A.'s responsibility cannot be engaged. MARECHAL ELECTRIC S.A.'s responsibility is strictly limited to the obligations expressly agreed in its general sales conditions. Any penalty or indemnity provided herein will be considered as lump damages, redeeming from any other sanctions.



MARECHAL ELECTRIC S.A. is a member of the international association, BECMA: the Butt-contact Electrical Connectors Manufacturers' Association.
www.becma.ch

MODE D'EMPLOI / INSTRUCTION SHEET

Marechal Technology



Notice 3f - Rév. : 3 - 09/2013
N° 3e - Rev. : 3 - 09/2013

CS

MARECHAL ELECTRIC S.A.
5, avenue de Presles - F-94417 Saint-Maurice Cedex - France
Tel. : +33 (0)1 45 11 60 00 / Fax : +33 (0)1 45 11 60 60

marechal.com
contact@marechal.com

MARECHAL
ELECTRIC



THORNE & DERRICK
INTERNATIONAL

Thorne & Derrick
+44 (0) 191 410 4292
www.heatingandprocess.com